

Paramétrage et programmation des modules

Voir tuto :

<https://www.aranacorp.com/fr/arduino-et-le-module-bluetooth-hc-06/>

Configurer le module bluetooth HC-06

Un module bluetooth, comme le HC-06, a des paramètres par défauts encodés à l'intérieur du module.

Vous apprendrez ici à changer l'identifiant et le mot de passe du module.

Généralement l'id (identifiant) du module est HC-06 et son mot de passe 1234.

C'est bien pour les tests mais afin de pouvoir travailler avec plusieurs modules dans la même classe, il est préférable de les changer.

Pour cela il faut procéder comme ceci:

Branchement :

Rx de votre module à la pin 3 de la carte Arduino,

Tx de votre module à la pin 2 de votre arduino,

VCC au 5V et GND au GND.

Le sketch:

```
#include <SoftwareSerial.h>
```

```
SoftwareSerial hc06(2,3);
```

```
void setup(){
```

```
  Serial.begin(9600);
```

```
  Serial.println("ENTER AT Commands:");
```

```
  hc06.begin(9600);
```

```
}
```

```
void loop(){
```

```
  if (hc06.available()){
```

```
    Serial.write(hc06.read());
```

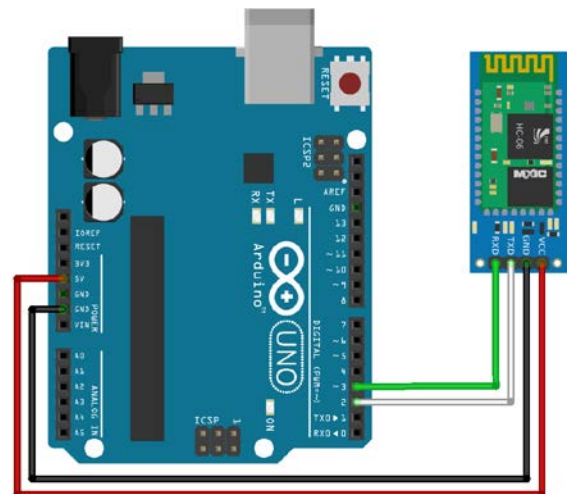
```
  }
```

```
  if (Serial.available()){
```

```
    hc06.write(Serial.read());
```

```
  }
```

```
}
```

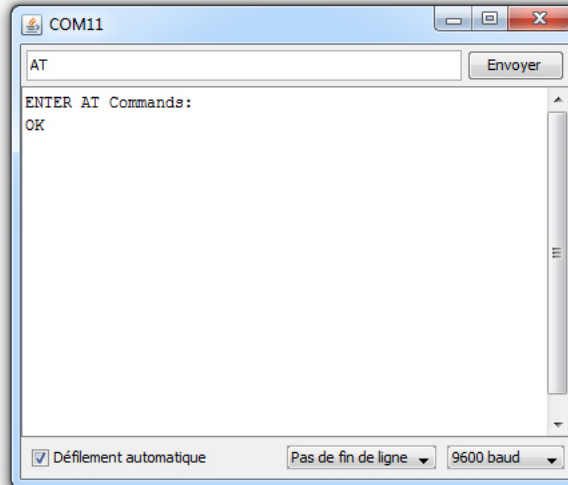


Une fois les branchements effectués et le code téléversé dans la carte arduino, ouvrez votre moniteur série.

Il devrait apparaître la phrase: ENTER AT Commands

Réglez votre moniteur série sur "Pas de fin de ligne", "9600 Bauds".

Testez si tout est ok en tapant : AT. Vous devriez avoir comme réponse: "OK"

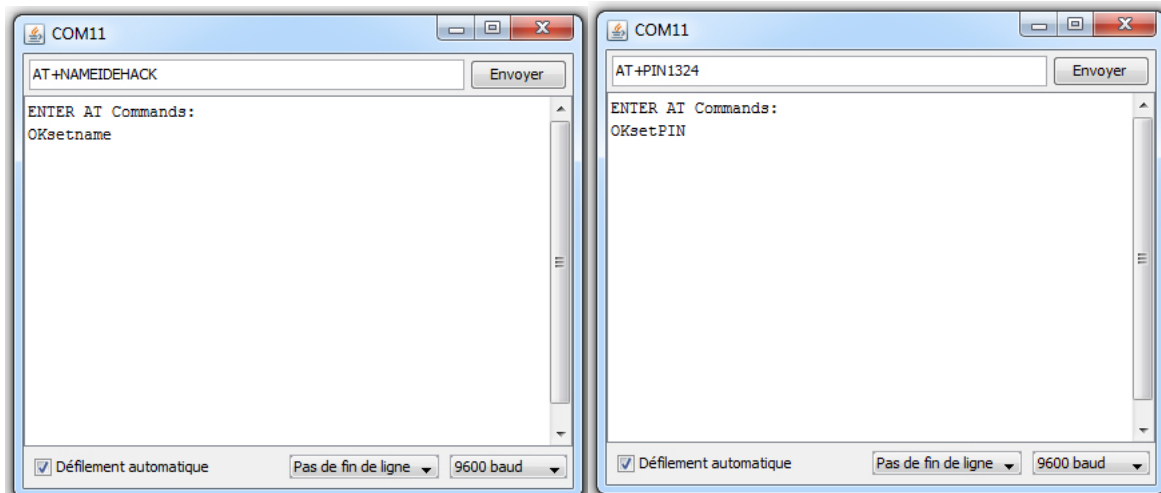


Pour changer le nom de votre module tapez : **AT+NAME** suivi du nom que vous désirez (pas d'espace entre ex: AT+NAMEIDEHACK)

Si tout est ok vous verrez s'inscrire: OKsetname

Pour changer le mot de passe c'est le même principe sauf que vous taperez:

AT+PIN suivi de votre mot de passe ex: AT+PIN1234. Si tout est ok vous verrez: "OKsetPIN".



Merci de noter les **nom** et **mot de passe** afin de les mémoriser :

NOM du Module :

Mot de Passe :