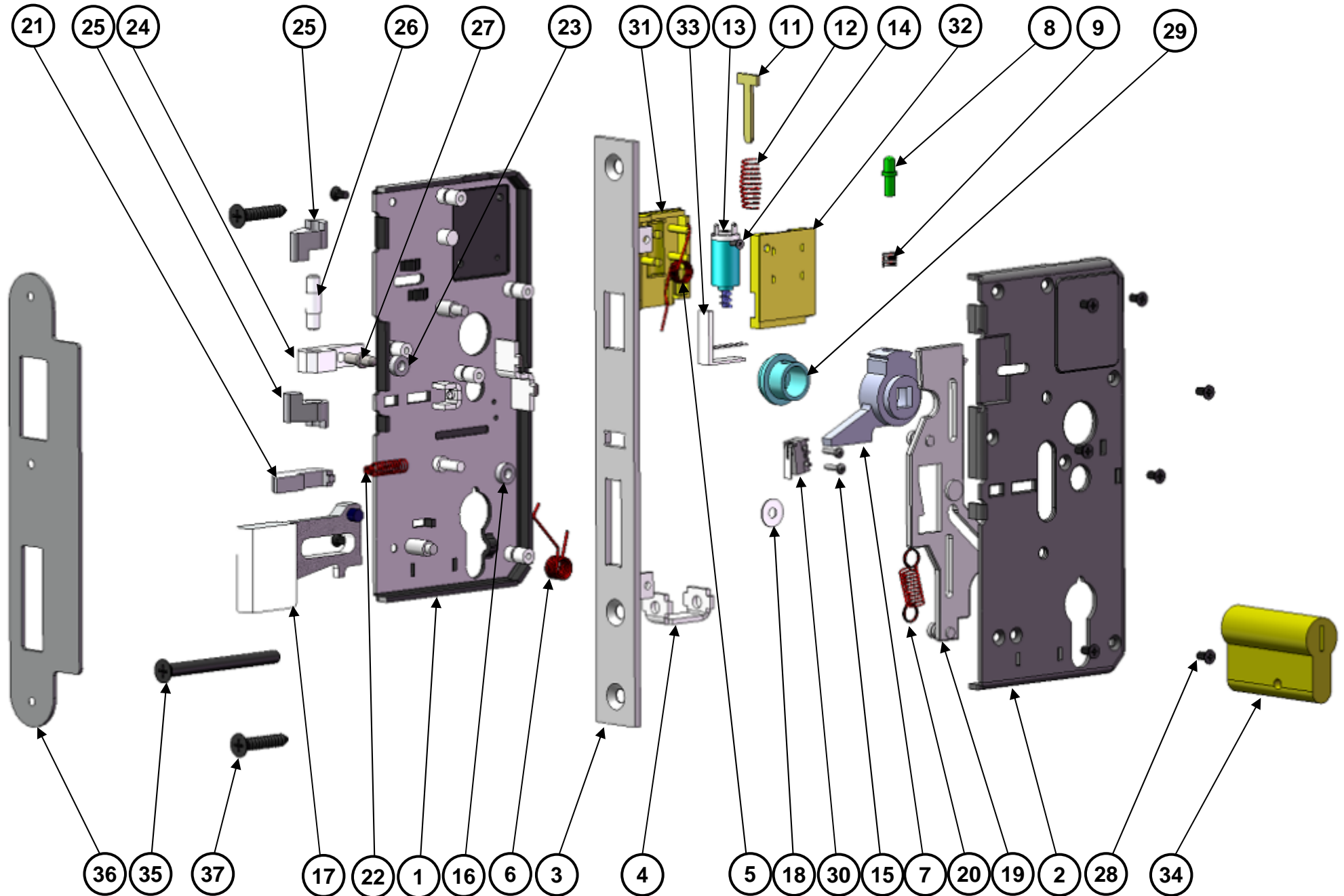


Serrure biométrique nomenclature



**Nomenclature serrure biométrique**

47				
46				
45	1	Chambranle		
44	1	plaque extérieure		
43	2	Carré		
42	3	Vis M5-45		
41	1	plaque intérieure		
40	2	Béquille		
39	3	Vis M3-10		
38	1	Couvercle		
37	4	Vis FS M5-25		
36	1	Gâche	Epaisseur 1,5	acier inoxydable brossé
35	1	Vis fixation cylindre F90 M5-60		
34	1	Cylindre européen		
33	1	Poussoir		
32	1	Couvercle boîtier moteur		
31	1	Fond boîtier moteur		
30	1	Capteur fin de course		
29	1	Noix extérieure		
28	9	Vis FHC M3-5		
27	1	Axe de loquets		
<b>Les pièces 23, 24, 25 et 26 forment le pêne lançant</b>				
26	1	Axe de loquets		Acier inoxydable
25	2	Loquet		Acier inoxydable
24	1	Support de loquets		Acier inoxydable
23	1	Galet du pêne lançant		Acier
22	1	Ressort Palpeur		Acier ressort
21	1	Palpeur		Acier inoxydable
20	1	Ressort de rappel plaque guide		Acier ressort
19	1	Plaque Guide		Acier
18	1	Rondelle entretoise pêne dormant		
17	1	Pêne dormant		Acier inoxydable
16	1	Entretoise de pêne		
15	2	Vis M2-8		
14	1	Vis FS M3-3		
13	1	Moteur		
12	1	Ressort de rappel de la Tige T		Acier ressort
11	1	Tige T		
10	1	Couvercle de noix intérieure		
9	1	Ressort d'axe de noix		Acier ressort
8	1	Axe de noix		Acier inoxydable
7	1	Noix intérieure		
6	1	Ressort pêne dormant		Acier ressort
5	1	Ressort pêne lançant		Acier ressort
4	1	Plaque U		Acier
3	1	Têtière	Epaisseur 3	acier inoxydable brossé
2	1	Coffre Capot	Epaisseur $\pm 2$	tôle bichromatée
1	1	Coffre Support	Epaisseur $\pm 2$	tôle bichromatée
<b>Rep</b>	<b>Nb</b>	<b>Désignation</b>	<b>Observation</b>	<b>matière</b>

